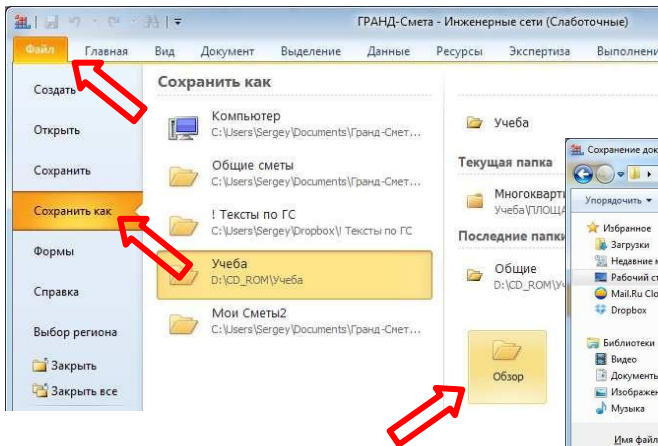


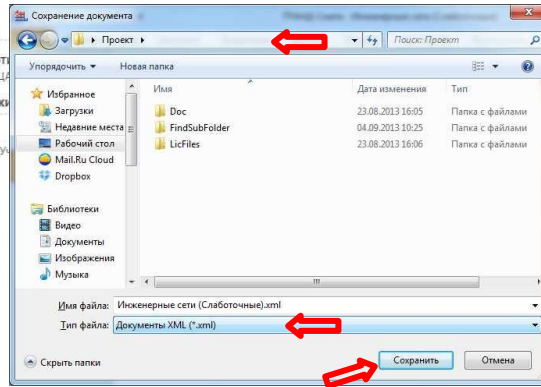
# Работа со сметами в формате XML

## Сохранение сметы отдельным файлом в формате XML

В режиме работы со сметой выбираем вкладку **Файл** и выбираем операцию **Сохранить как**. Далее можем выбрать одну из последних папок или при помощи кнопки **Обзор** выбрать новое место размещения документа. В появившемся окне указываем место расположения (папку), имя и **тип** файла.



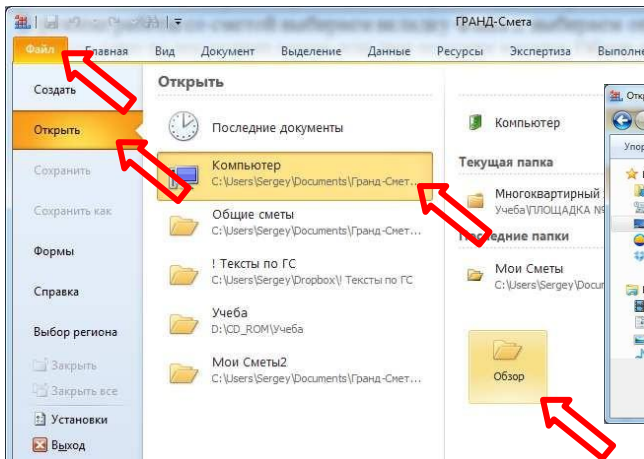
Документ XML (.xml) – это универсальный формат. Он может быть открыт программой GRAND-Смета с версии 3.0, а также рядом других сметных программ. Этот формат содержит все данные для расчета сметы.



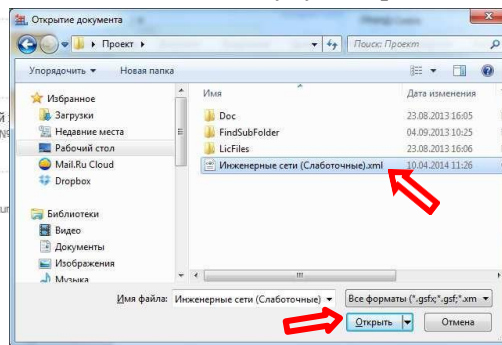
**Важно!** Все дальнейшие изменения в документе будут сохраняться в указанное место.

## Открыть смету из файла XML (без сохранения в базе смет)

Открыть смету из отдельного файла (не сохраняя ее в базе смет) можно из программы GRAND-Смета: вкладка **Файл** – **Открыть** – **Компьютер** – **Обзор** – указываем путь к открываемому файлу.



Все корректировки, которые мы будем выполнять в данной смете, будут сохраняться в том же файле, который был открыт.



Никаких изменений в рабочей базе смет (списке объектов) при этом не происходит.

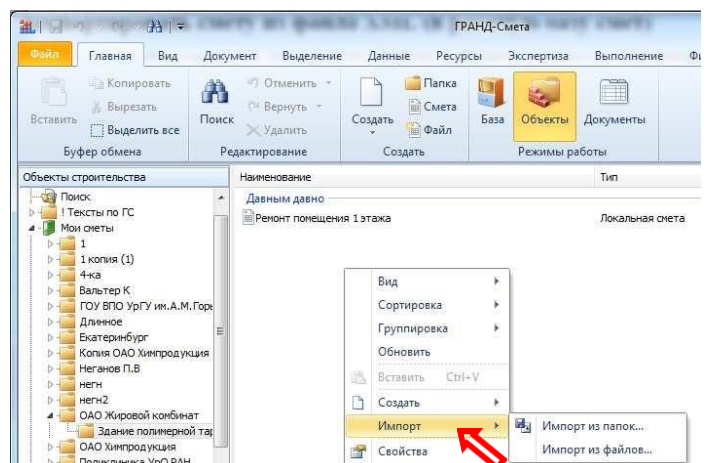
Также открыть смету можно перетаскиванием файла сметы на рабочее поле программы GRAND-Смета.

## Импортировать смету из файла XML (в рабочую базу смет)

Для того чтобы смету из отдельного файла добавить в список элементов рабочей базы смет достаточно просто скопировать нужный файл в проводнике Windows, потом в программе GRAND-Смета открыть (или создать) папку по данному объекту и вставить в нее сметы. Можно использовать стандартные комбинации клавиш Windows <Ctrl><C> и <Ctrl><V> или контекстное меню по правой кнопке мыши.

Или можно явно использовать функцию **Импорт**: Открыть (или создать) в GRAND-Смете папку по данному объекту, на свободном месте правой кнопкой мыши вызвать контекстное меню и выбрать операцию **Импорт**. Далее указываете расположение добавляемых смет.

При импорте смет в список элементов рабочей базы автоматически выполняется их конвертация в текущий формат документов.



## Если файл сметы был создан в более новой версии ГРАНД-Сметы.

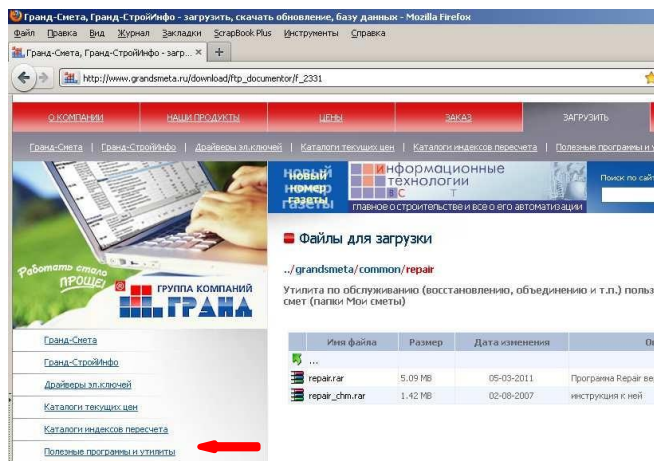
Если Вы получили смету в электронном формате **GSF** или **GSFX** из более свежей версии ГРАНД-Сметы, чем установлена у Вас, то необходимо сконвертировать этот файл в универсальный формат **XML**.

Простой вариант – это попросить, чтобы эту же смету Вам передали в формате XML. Если это невозможно или долго, то можно это сделать самостоятельно.

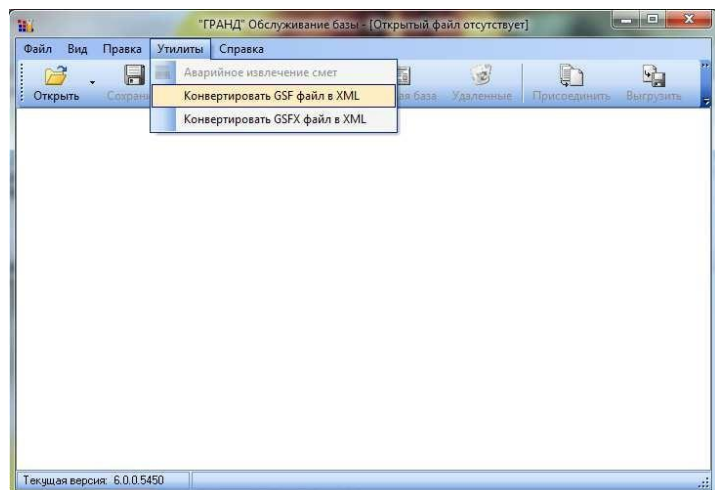
Перевести смету из служебного формата ГРАНД-Сметы (.gsf/.gsfx) любой версии в универсальный формат (.xml) может программа Repair.

Последнюю версию Repair можно скачать с сайта: [http://ftp.grandsmeta.ru/grandsmeta/utills/repair/gsfx\\_repair.rar](http://ftp.grandsmeta.ru/grandsmeta/utills/repair/gsfx_repair.rar)

Или можно найти архив на сайте [www.grandsmeta.ru](http://www.grandsmeta.ru) в разделе «Загрузить», подраздел «Полезные программы и утилиты», папка «Repair» (см. рисунок справа).



После скачивания, данный архив нужно распаковать и запустить файл **Repair.exe**. Выбираем пункт меню **Утилиты – Конвертировать GSF файл в XML** и указываем местоположение исходного файла в формате gsf. Аналогично можно преобразовать в формат XML и файлы GSFX.



После выполнения конвертации, программа предложит открыть папку, где располагается полученный файл сметы в формате XML.

А дальше, мы уже можем его или просто открыть как отдельный файл (в программе ГРАНД-Смета круглая **ГРАНД-кнопка – Открыть**), или добавить эту смету в список элементов (в конкретную Стройку и Объект). Подробно эти действия мы рассмотрели в предыдущих разделах.